

Suivi de la qualité des eaux de la source de Nadaillac

●●●● Commune de Payrignac - Lot



## Suivi de la qualité des eaux de la source de Nadaillac Commune de Payrignac - Lot

Direction Départementale de l'Agriculture et de la Forêt du Lot  
Service de l'Équipement Rural et de l'Hydraulique – Cellule Hydrogéologie  
André TARRISSE – Patrick HANNOYER - 13 octobre 2005



Suivi de la qualité des eaux de la source de Nadaillac

●●●● Commune de Payrignac - Lot



### CAPTAGE A.E.P. DE LA VILLE DE GOURDON SOURCE DE NADAILLAC - LOT

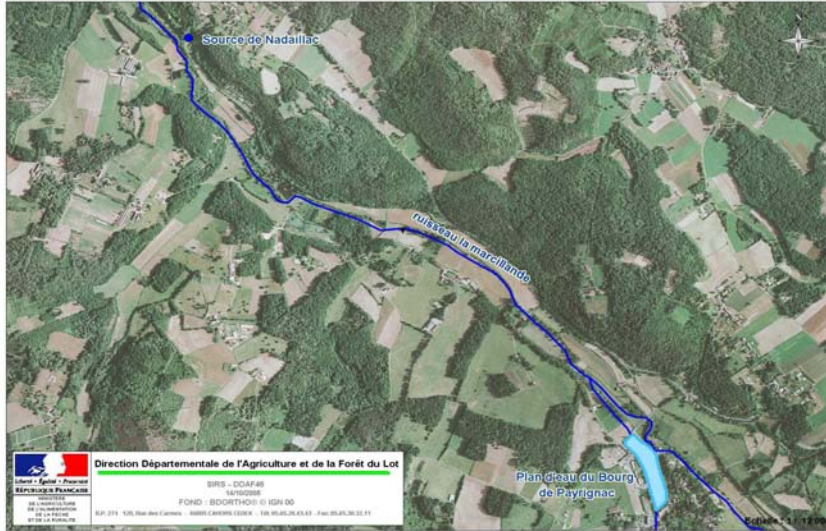
INFLUENCE DE LA VIDANGE DU PLAN D'EAU  
DU BOURG DE PAYRIGNAC  
SUR LA QUALITÉ DE L'EAU DE LA SOURCE DE NADAILLAC





MINISTÈRE  
DE L'AGRICULTURE  
ET DE LA PÊCHE

## Suivi de la qualité des eaux de la source de Nadaillac Commune de Payrignac - Lot



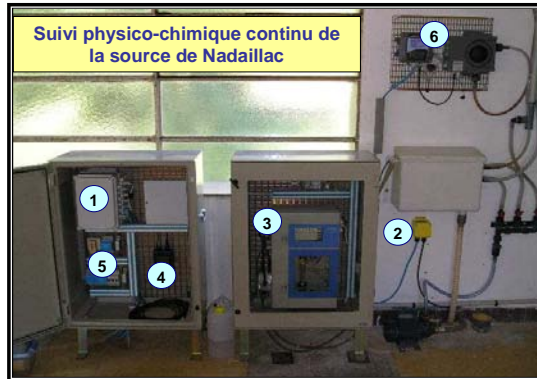
MINISTÈRE  
DE L'AGRICULTURE  
ET DE LA PÊCHE

## Suivi de la qualité des eaux de la source de Nadaillac Commune de Payrignac - Lot



## Suivi de la qualité des eaux de la source de Nadaillac

Commune de Payrignac - Lot



- 1 - Centrale d'acquisition de données CR2M (5 voies)
- 2 - Capteur de pression Paratronic CNR (niveau de l'eau dans le puits mesuré au cm)
- 3 - Analyseur de nitrates en continu DATALINK
- 4 - Conductimètre WTW (conductivité électrique mesurée au  $\mu\text{S}/\text{cm}$ )
- 5 - Thermomètre (mesure de la température au centième de °C)
- 6 - Turbidimètre LANGE (turbidité mesurée au dixième de FNU)

## Suivi de la qualité des eaux de la source de Nadaillac

Commune de Payrignac - Lot



Ouverture de la vidange du plan d'eau du bourg de Payrignac  
7 octobre 2005 - 14H05

Suivi de la qualité des eaux de la source de Nadaillac  
Commune de Payrignac - Lot



Plan d'eau du bourg de Payrignac avant vidange  
6 octobre 2005 – 13H45



Plan d'eau du bourg de Payrignac pendant vidange  
10 octobre 2005 – 11H00

Suivi de la qualité des eaux de la source de Nadaillac  
Commune de Payrignac - Lot



La Marcillande en aval immédiat du plan d'eau  
7 octobre 2005 – 13H30



La Marcillande en aval immédiat du plan d'eau  
7 octobre 2005 – 14H25



**La Marcillande au pont du Syndic**



7 octobre 2005 – 16H35



7 octobre 2005 – 16H40



7 octobre 2005 – 17H00



10 octobre 2005 – 11H30



**La Source de Nadaillac**



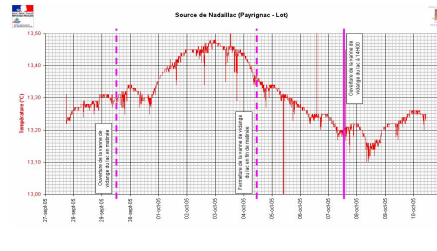
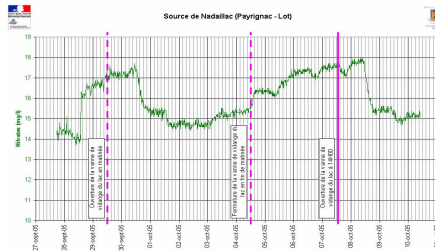
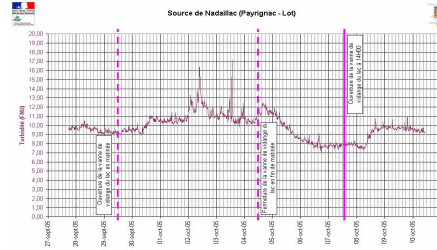
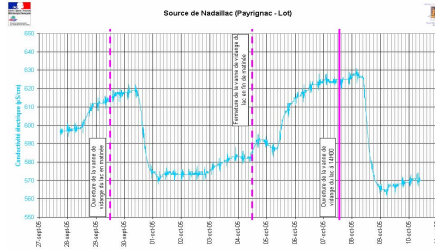
6 octobre 2005 – 14H30



10 octobre 2005 – 12H00

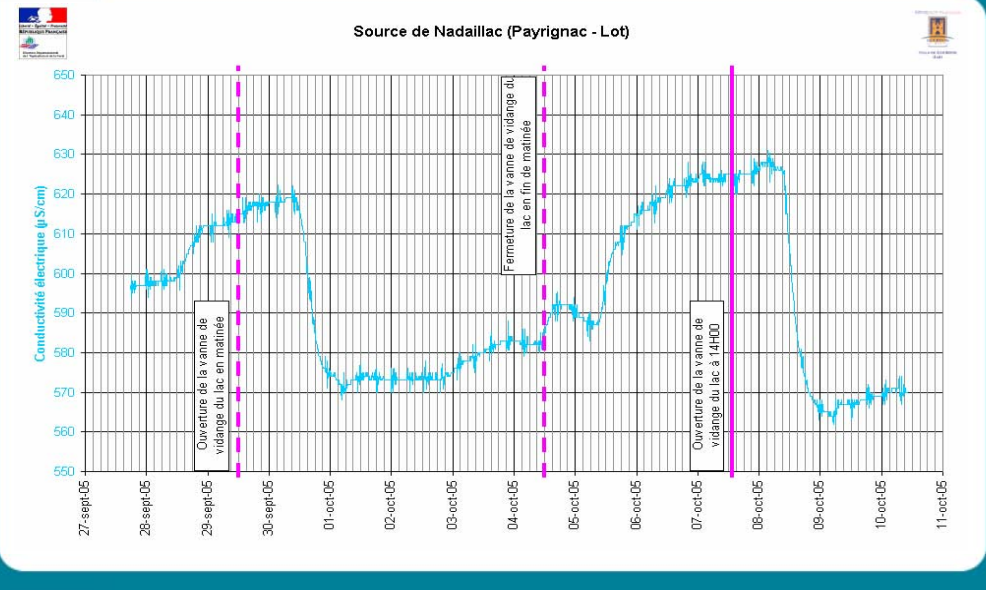
## Suivi de la qualité des eaux de la source de Nadaillac

Commune de Payrignac - Lot



## Suivi de la qualité des eaux de la source de Nadaillac

Commune de Payrignac - Lot





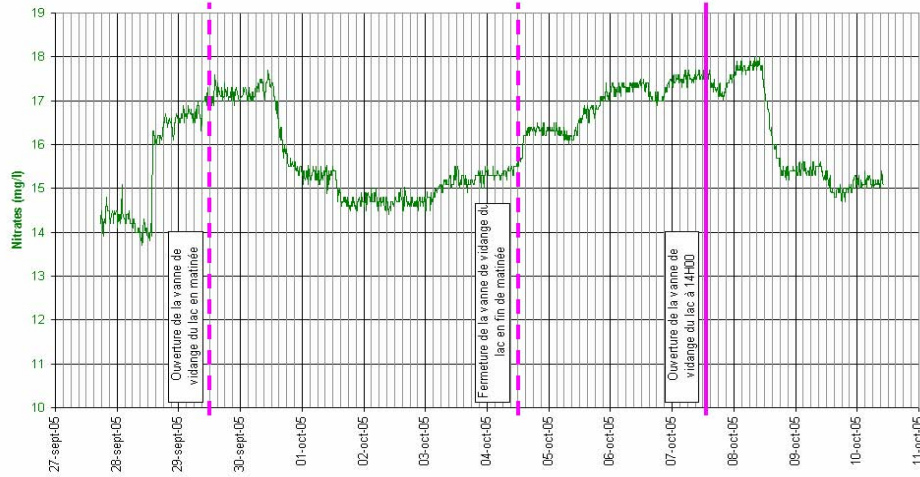
## Suivi de la qualité des eaux de la source de Nadaillac

MINISTÈRE DE L'AGRICULTURE ET DE LA PÊCHE

### Commune de Payrignac - Lot



Source de Nadaillac (Payrignac - Lot)



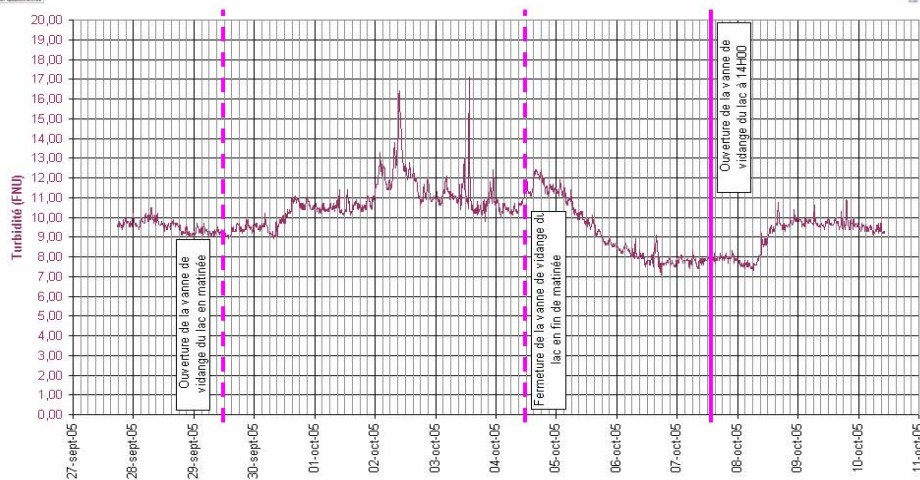
## Suivi de la qualité des eaux de la source de Nadaillac

MINISTÈRE DE L'AGRICULTURE ET DE LA PÊCHE

### Commune de Payrignac - Lot



Source de Nadaillac (Payrignac - Lot)

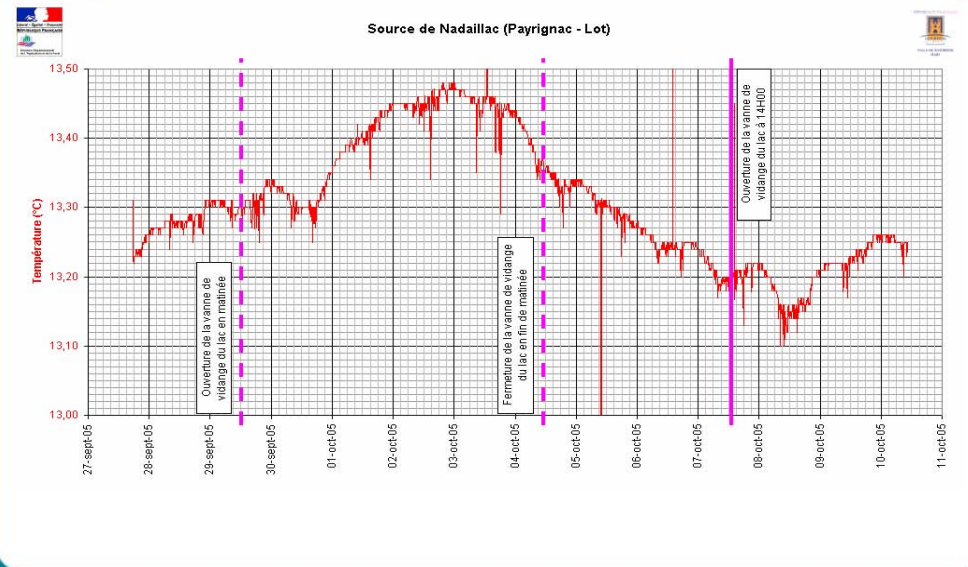




MINISTÈRE  
DE L'AGRICULTURE  
ET DE LA PÊCHE

## Suivi de la qualité des eaux de la source de Nadaillac

Commune de Payrignac - Lot



MINISTÈRE  
DE L'AGRICULTURE  
ET DE LA PÊCHE

## Suivi de la qualité des eaux de la source de Nadaillac

Commune de Payrignac - Lot



**7 octobre 2005 à 14H00 →**

ouverture de la vanne de vidange du plan d'eau du bourg de Payrignac

**8 octobre 2005 à 07H30 →**

(Soit après 17 heures et 30 minutes)

Augmentation de la turbidité à la source de Nadaillac (turbulence de l'onde provoquée par le lâcher d'eau)

**8 octobre 2005 à 11H00 →**

(Soit après 21 heures)

Modification de la qualité de l'eau de la source de Nadaillac : baisse de la conductivité électrique et des teneurs en nitrates (arrivée des eaux du lac du bourg de Payrignac)